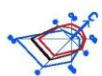







Приложение 1  
к постановлению администрации  
рабочего поселка Кольцово  
от 20.08.2021 № 754

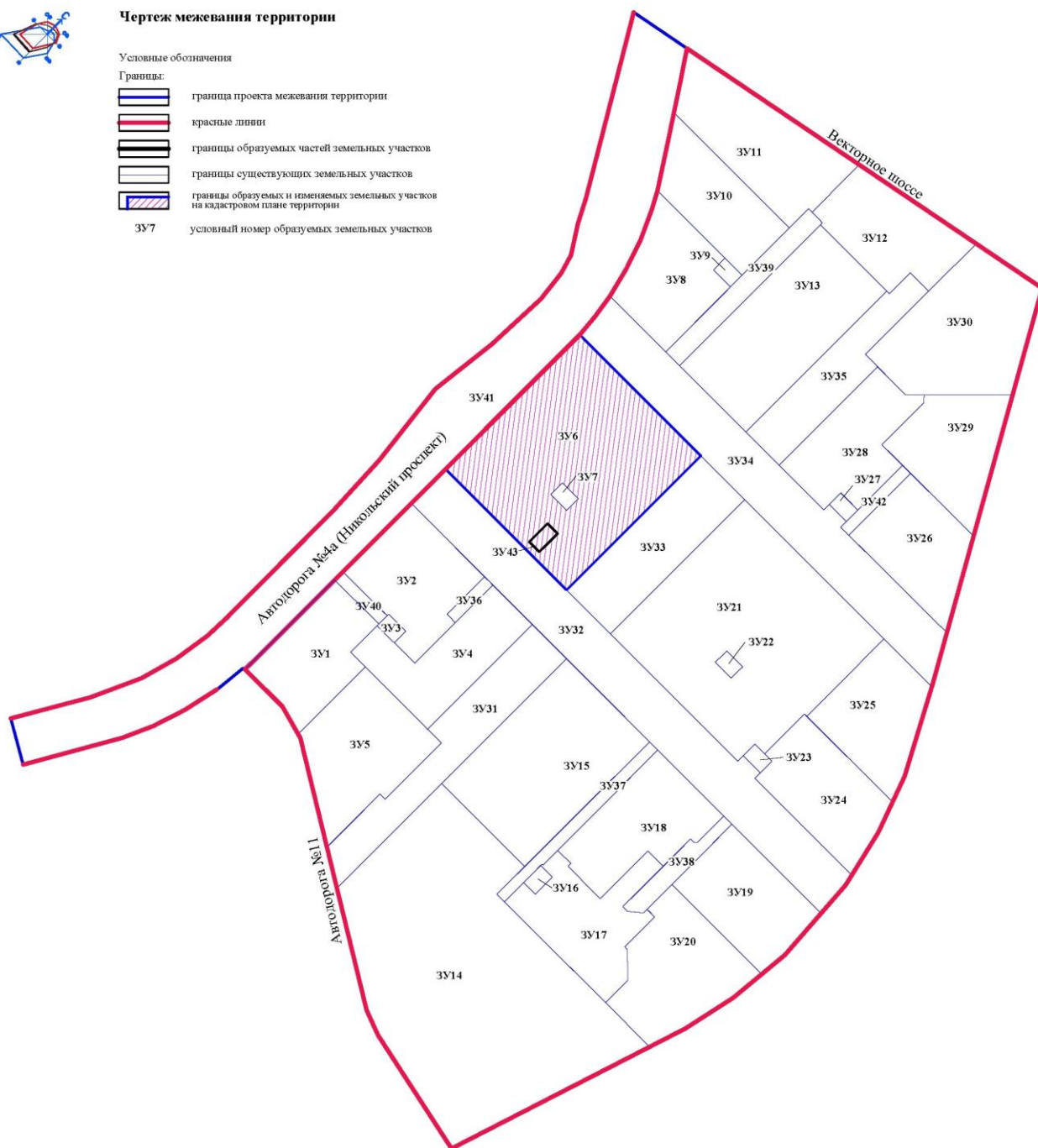
«Приложение 4  
к проекту межевания территории  
V микрорайона с частью автодороги районного  
значения 4а (Никольский проспект)  
в р.п. Кольцово



**Чертеж межевания территории**

Условные обозначения

- Границы:
-  граница проекта межевания территории
  -  красные линии
  -  границы образуемых частей земельных участков
  -  границы существующих земельных участков
  -  границы образуемых и изменяемых земельных участков на кадастровом плане территории
- ЗУ7 условный номер образуемых земельных участков



Приложение 2  
к постановлению администрации  
рабочего поселка Кольцово  
от 20.08.2021 № 754

«Приложение 5  
к проекту межевания территории  
V микрорайона с частью автодороги районного  
значения 4а (Никольский проспект)  
в р.п. Кольцово

**Текстовая часть проекта межевания территории**

Проект межевания территории V микрорайона рабочего поселка Кольцово Новосибирской области (далее – проект межевания территории) подготовлен на основании Генерального плана рабочего поселка Кольцово Новосибирской области (городской округ), утвержденного решением Совета депутатов рабочего поселка Кольцово от 23.03.2016 № 14, Правил землепользования и застройки городского округа рабочий поселок Кольцово, утвержденных решением Совета депутатов рабочего поселка Кольцово от 06.09.2017 № 57.

I. Сведения о границе территории, в отношении которой выполняется проект межевания

*Схема 1*

*Разбивочный план поворотных точек границ проекта межевания территории*

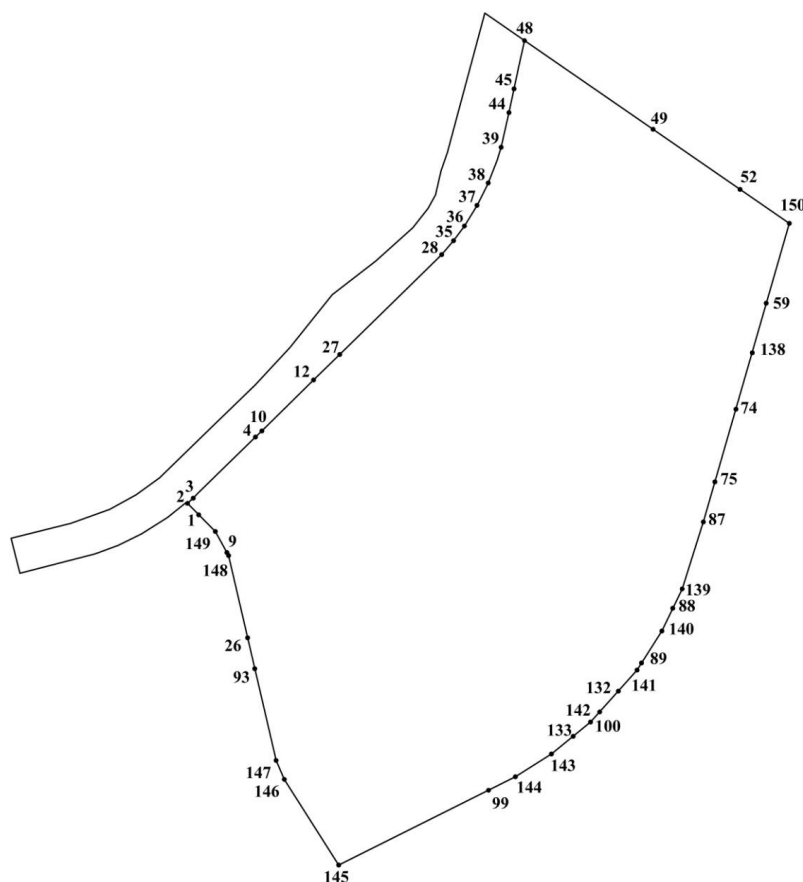


Таблица № 1

Каталог координат поворотных точек границ проекта межевания территории  
(местная система координат Новосибирской области)

Номер точки	Координата X	Координата Y
1	2	3
1	477872,58	4215898,37
2	477884,29	4215886,79
3	477889,81	4215892,73
4	477952,69	4215956,87
9	477833,83	4215927,33
10	477958,99	4215963,30
12	478011,14	4216016,57
26	477746,21	4215948,67
27	478037,37	4216043,35
28	478140,12	4216148,18
35	478154,45	4216160,39
36	478169,70	4216171,70
37	478190,73	4216184,74
38	478213,77	4216196,19
39	478250,73	4216209,37
44	478286,07	4216217,41
45	478310,81	4216222,73
48	478360,41	4216233,39
49	478269,12	4216365,48
52	478207,17	4216455,12
59	478090,17	4216482,12
74	477981,08	4216450,75
75	477906,61	4216429,33
87	477865,24	4216417,36
88	477776,44	4216386,00
89	477720,33	4216353,82
93	477714,28	4215956,08
99	477589,39	4216196,40
100	477669,80	4216310,79
132	477691,24	4216329,83
133	477644,73	4216283,50
138	478039,37	4216467,51
139	477796,34	4216395,51
140	477753,15	4216374,87
141	477712,90	4216349,06
142	477659,31	4216301,48
143	477626,69	4216261,25
144	477603,31	4216224,20
145	477512,38	4216042,54
146	477600,59	4215986,58
147	477619,99	4215977,97
148	477830,70	4215929,06

Номер точки	Координата X	Координата Y
149	477855,35	4215915,43
150	478172,21	4216505,71

II. Перечень и сведения о площади образуемых, изменяемых, существующих земельных участков, в том числе возможные способы их образования, а также видах разрешенного использования образуемых земельных участков

Учетный номер земельного участка на чертеже	Вид разрешенного использования образуемых земельных участков в соответствии с проектом планировки территории	Площадь земельного участка, кв.м	Возможный способ образования земельного участка
1	2	3	4
Существующие земельные участки			
ЗУ 1	Многоэтажная жилая застройка (высотная застройка) (2.6)	5864	Существующий - 54:19:190102:11374
ЗУ 2	Многоэтажная жилая застройка (высотная застройка) (2.6)	6491	Существующий - 54:19:190102:11379
ЗУ 3	Коммунальное обслуживание (3.1)	237	Существующий - 54:19:190102:11375
ЗУ 4	Многоэтажная жилая застройка (высотная застройка) (2.6)	6091	Существующий - 54:19:000000:5307
ЗУ 5	Многоэтажная жилая застройка (высотная застройка) (2.6)	7785	Существующий - 54:19:190102:11376
ЗУ 6	Многоэтажная жилая застройка (высотная застройка) (2.6)	18969	Существующий - 54:19:000000:5308
ЗУ 7	Коммунальное обслуживание (3.1)	220	Существующий - 54:19:164801:1060
ЗУ 9	Коммунальное обслуживание (3.1)	237	Существующий - 54:19:164801:1062
ЗУ 12	Многоэтажная жилая застройка (высотная застройка) (2.6)	6393	Существующий - 54:19:164801:1065
ЗУ 13	Дошкольное, начальное и среднее общее образование (3.5.1)	11144	Существующий - 54:19:164801:1066
ЗУ 14	Дошкольное, начальное и среднее общее образование (3.5.1)	34473	Существующий - 54:19:000000:5309
ЗУ 15	Дошкольное, начальное и среднее	12348	Существующий - 54:19:000000:5310

Учетный номер земельного участка на чертеже	Вид разрешенного использования образуемых земельных участков в соответствии с проектом планировки территории	Площадь земельного участка, кв.м	Возможный способ образования земельного участка
	общее образование (3.5.1)		
ЗУ 16	Коммунальное обслуживание (3.1)	237	Существующий - 54:19:164801:1067
ЗУ 17	Многоэтажная жилая застройка (высотная застройка) (2.6)	6554	Существующий - 54:19:164801:1068
ЗУ 18	Многоэтажная жилая застройка (высотная застройка) (2.6)	6727	Существующий - 54:19:164801:1069
ЗУ 19	Многоэтажная жилая застройка (высотная застройка) (2.6)	6489	Существующий - 54:19:164801:1070
ЗУ 20	Многоэтажная жилая застройка (высотная застройка) (2.6)	7754	Существующий - 54:19:164801:1071
ЗУ 21	Многоэтажная жилая застройка (высотная застройка) (2.6)	21777	Существующий - 54:19:164801:1072
ЗУ 22	Коммунальное обслуживание (3.1)	220	Существующий - 54:19:164801:1073
ЗУ 23	Коммунальное обслуживание (3.1)	237	Существующий - 54:19:164801:1074
ЗУ 24	Многоэтажная жилая застройка (высотная застройка) (2.6)	6449	Существующий - 54:19:164801:1075
ЗУ 25	Многоэтажная жилая застройка (высотная застройка) (2.6)	6279	Существующий - 54:19:164801:1076
ЗУ 26	Многоэтажная жилая застройка (высотная застройка) (2.6)	5918	Существующий - 54:19:164801:1077
ЗУ 27	Коммунальное обслуживание (3.1)	237	Существующий - 54:19:164801:1078
ЗУ 28	Многоэтажная жилая застройка (высотная застройка) (2.6)	6080	Существующий - 54:19:164801:1079
ЗУ 29	Многоэтажная жилая застройка (высотная застройка) (2.6)	6168	Существующий - 54:19:164801:1080
ЗУ 30	Многоэтажная жилая застройка	9977	Существующий - 54:19:164801:1081

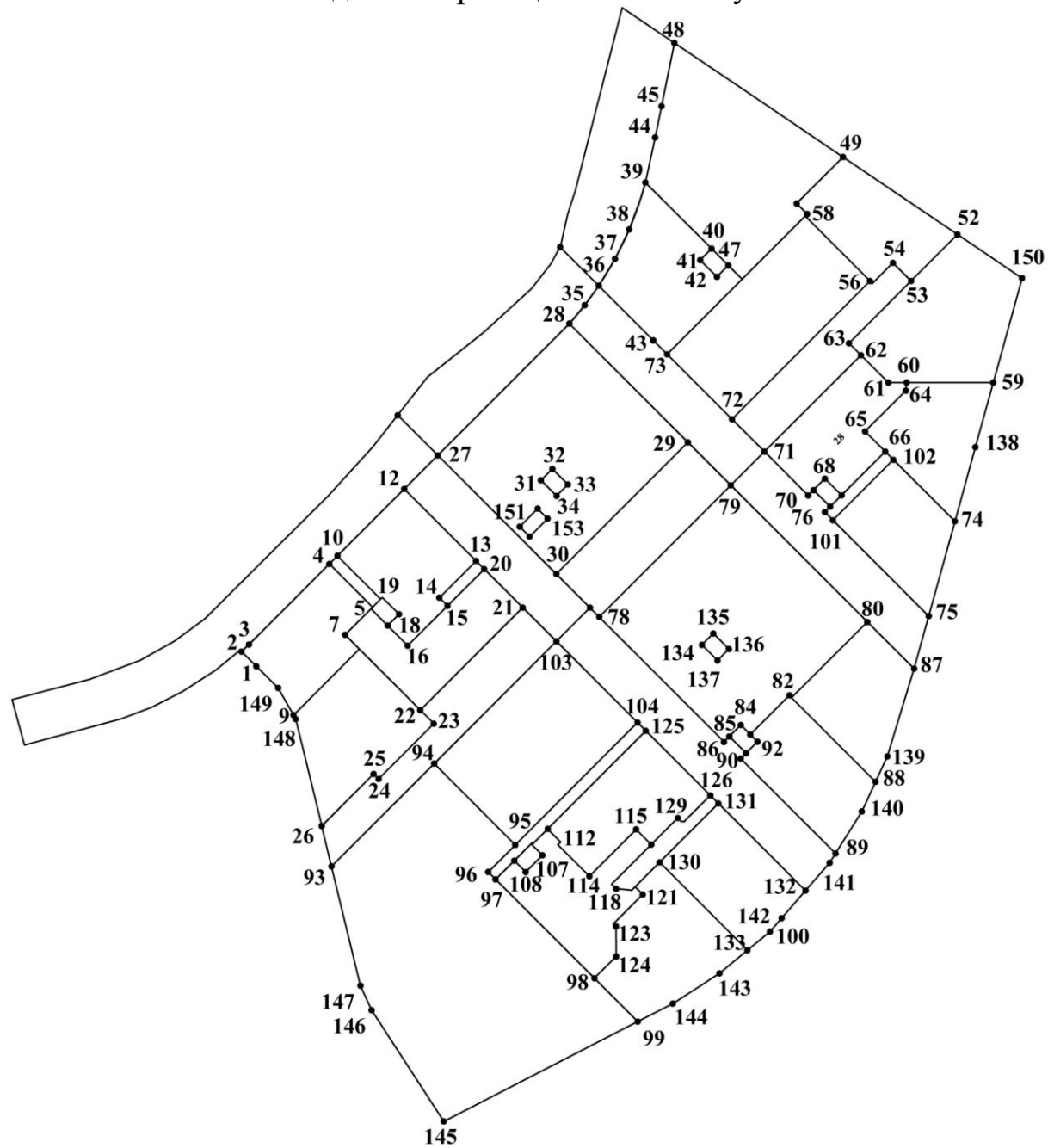
Учетный номер земельного участка на чертеже	Вид разрешенного использования образуемых земельных участков в соответствии с проектом планировки территории	Площадь земельного участка, кв.м	Возможный способ образования земельного участка
	(высотная застройка) (2.6)		
ЗУ 31	Земельные участки (территории) общего пользования (12.0), Коммунальное обслуживание (3.1)	7597	Существующий - 54:19:000000:5311
ЗУ 33	Земельные участки (территории) общего пользования (12.0), Коммунальное обслуживание (3.1)	7036	Существующий - 54:19:164801:1082
ЗУ 35	Земельные участки (территории) общего пользования (12.0), Коммунальное обслуживание (3.1)	5424	Существующий - 54:19:164801:1084
ЗУ 36	Земельные участки (территории) общего пользования (12.0)	373	Существующий - 54:19:190102:11377
ЗУ 37	Земельные участки (территории) общего пользования (12.0)	1490	Существующий - 54:19:000000:5313
ЗУ 38	Земельные участки (территории) общего пользования (12.0)	1311	Существующий - 54:19:164801:1085
ЗУ 40	Земельные участки (территории) общего пользования (12.0)	433	Существующий - 54:19:190102:11378
ЗУ 42	Земельные участки (территории) общего пользования (12.0)	607	Существующий - 54:19:164801:1059
ЗУ 43	Коммунальное обслуживание (3.1)	221	Существующий - 54:19:164801:2269
Изменяемые земельные участки			
ЗУ 32	Земельные участки (территории) общего пользования (12.0), Коммунальное обслуживание (3.1)	10478	Сохраняемый земельный участок в измененных границах - 54:19:000000:5312
ЗУ 34	Земельные участки (территории)	7384	Сохраняемый земельный участок в

Учетный номер земельного участка на чертеже	Вид разрешенного использования образуемых земельных участков в соответствии с проектом планировки территории	Площадь земельного участка, кв.м	Возможный способ образования земельного участка
	общего пользования (12.0), Коммунальное обслуживание (3.1)		измененных границах - 54:19:164801:1083
ЗУ 41	Автомобильный транспорт (7.2)	9675	Сохраняемый земельный участок в измененных границах - 54:19:000000:5314
Образуемые земельные участки.			
ЗУ 8	Многоэтажная жилая застройка (высотная застройка) (2.6)	7267	Образуемый земельный участок: путем перераспределения земельных участков с кадастровыми номерами 54:19:164801:1086 и 54:19:164801:1061
ЗУ 10	Многоэтажная жилая застройка (высотная застройка) (2.6)	15156	Образуемый земельный участок: путем перераспределения земельных участков с кадастровыми номерами 54:19:164801:1086 54:19:164801:1063, 54:19:164801:1064
ЗУ 11	Земельные участки (территории) общего пользования (12.0), Коммунальное обслуживание (3.1)	6833	Образуемый путем раздела земельного участка с кадастровым номером 54:19:164801:1083 для размещения территории общего пользования и коммунального обслуживания.
ЗУ 39	Земельные участки (территории) общего пользования (12.0), Коммунальное обслуживание (3.1)	6364	Образуемый путем раздела земельного участка с кадастровым номером 54:19:000000:5312 для размещения территории общего пользования и коммунального обслуживания.
ЗУ 44	Автомобильный транспорт (7.2)	15257	Образуемый путем раздела земельного участка с кадастровым номером

Учетный номер земельного участка на чертеже	Вид разрешенного использования образуемых земельных участков в соответствии с проектом планировки территории	Площадь земельного участка, кв.м	Возможный способ образования земельного участка
			54:19:000000:5314 для размещения автомобильных дорог и конструктивных элементов.
ЗУ 45	Автомобильный транспорт (7.2)	8132	Образуемый путем раздела земельного участка с кадастровым номером 54:19:000000:5314 для размещения автомобильных дорог и конструктивных элементов.



### III. Сведения о границах земельных участков



Номер земельного участка	Номер точки	Координата X	Координата Y
1	2	3	4
ЗУ1	1	477872,58	4215898,37
	2	477884,29	4215886,79
	3	477889,81	4215892,73
	4	477952,69	4215956,87
	5	477918,20	4215990,64
	6	477916,91	4215989,32
	7	477896,69	4215968,67
	8	477885,32	4215979,80
	153	477839,71	4215933,54
	152	477855,06	4215918,50
	151	477850,78	4215914,13
	149	477855,35	4215915,43
ЗУ2	10	477958,99	4215963,30
	12	478011,14	4216016,57
	13	477953,86	4216072,67
	14	477925,18	4216043,39
	15	477918,68	4216049,76
	16	477887,61	4216018,02
	17	477903,58	4216002,38
	18	477912,46	4216011,45
	19	477925,80	4215998,40
	11	477924,48	4215997,05
ЗУ3	5	477918,20	4215990,64
	6	477916,91	4215989,32
	11	477924,48	4215997,05
	19	477925,80	4215998,40
	18	477912,46	4216011,45
	17	477903,58	4216002,38
ЗУ4	6	477916,91	4215989,32
	17	477903,58	4216002,38
	16	477887,61	4216018,02
	15	477918,68	4216049,76
	20	477947,36	4216079,04
	21	477916,69	4216109,07
	22	477836,72	4216027,39
	166	477865,42	4215994,38
	165	477868,35	4215991,52
	8	477885,32	4215979,80
7	477896,69	4215968,67	
ЗУ5	155	477829,43	4215925,95

	154	477838,26	4215934,96
	153	477839,71	4215933,54
	8	477885,32	4215979,80
	165	477868,35	4215991,52
	164	477864,44	4215987,52
	167	477861,51	4215990,39
	166	477865,42	4215994,38
	22	477836,72	4216027,39
	23	477825,94	4216037,95
	24	477782,85	4215993,94
	25	477786,78	4215990,10
	26	477746,21	4215948,67
	148	477830,70	4215929,06
3Y6	27	478037,37	4216043,35
	28	478140,12	4216148,18
	29	478045,62	4216240,72
	30	477942,92	4216135,84
	31	478016,89	4216124,49
	32	478025,78	4216133,56
	33	478013,37	4216145,71
	34	478004,49	4216136,63
3Y7	31	478016,89	4216124,49
	32	478025,78	4216133,56
	33	478013,37	4216145,71
	34	478004,49	4216136,63
3Y8	36	478169,70	4216171,70
	37	478190,73	4216184,74
	38	478213,77	4216196,19
	39	478250,73	4216209,37
	40	478198,00	4216261,01
	41	478189,12	4216251,93
	42	478175,78	4216264,99
	47	478184,66	4216274,07
	180	478173,71	4216284,79
	73	478115,20	4216225,07
3Y9	41	478189,12	4216251,93
	40	478198,00	4216261,01
	47	478184,66	4216274,07
	42	478175,78	4216264,99
3Y10	39	478250,73	4216209,37
	44	478286,07	4216217,41
	45	478310,81	4216222,73
	48	478360,41	4216233,39
	49	478269,12	4216365,48

	50	478232,90	4216328,50
	58	478224,53	4216336,71
	57	478222,98	4216335,13
	180	478173,71	4216284,79
	47	478184,66	4216274,07
	40	478198,00	4216261,01
3Y11	36	478169,70	4216171,70
	73	478115,20	4216225,07
	72	478063,51	4216275,69
	71	478037,61	4216301,05
	79	478011,38	4216274,26
	29	478045,62	4216240,72
	28	478140,12	4216148,18
	35	478154,45	4216160,39
3Y12	50	478232,90	4216328,50
	49	478269,12	4216365,48
	52	478207,17	4216455,12
	53	478170,91	4216418,09
	54	478185,35	4216403,96
	55	478169,34	4216387,60
	56	478171,26	4216385,72
	57	478222,98	4216335,13
	58	478224,53	4216336,71
3Y13	73	478115,20	4216225,07
	57	478222,98	4216335,13
	56	478171,26	4216385,72
	72	478063,51	4216275,69
3Y14	93	477714,28	4215956,08
	94	477794,46	4216037,96
	95	477729,71	4216101,27
	96	477708,57	4216079,68
	97	477702,70	4216085,44
	98	477623,95	4216162,56
	99	477589,39	4216196,40
	145	477512,38	4216042,54
	146	477600,59	4215986,58
	147	477619,99	4215977,97
3Y15	94	477794,46	4216037,96
	103	477889,85	4216135,36
	104	477825,14	4216198,72
	95	477729,71	4216101,27
3Y16	105	477717,31	4216100,36
	106	477730,37	4216113,70
	107	477721,30	4216122,58

	108	477708,24	4216109,25
3Y17	97	477702,70	4216085,44
	105	477717,31	4216100,36
	108	477708,24	4216109,25
	107	477721,30	4216122,58
	106	477730,37	4216113,70
	109	477731,42	4216114,77
	110	477730,74	4216115,44
	111	477741,97	4216126,91
	112	477731,57	4216137,02
	113	477729,47	4216134,87
	114	477704,39	4216159,44
	115	477740,89	4216196,71
	116	477728,82	4216208,52
	117	477697,92	4216176,97
	118	477694,34	4216180,47
	119	477692,97	4216192,64
	120	477695,67	4216195,40
	121	477689,58	4216201,37
	122	477666,77	4216178,08
	123	477664,77	4216180,04
124	477640,98	4216179,95	
98	477623,95	4216162,56	
3Y18	111	477741,97	4216126,91
	125	477818,58	4216205,14
	126	477767,13	4216255,51
	127	477746,75	4216234,69
	128	477746,77	4216232,40
	129	477749,54	4216229,69
	116	477728,82	4216208,52
	115	477740,89	4216196,71
	114	477704,39	4216159,44
	113	477729,47	4216134,87
112	477731,57	4216137,02	
3Y19	130	477714,77	4216214,91
	131	477760,70	4216261,81
	132	477691,24	4216329,83
	100	477669,80	4216310,79
	142	477659,31	4216301,48
	133	477644,73	4216283,50
3Y20	98	477623,95	4216162,56
	124	477640,98	4216179,95
	123	477664,77	4216180,04
	122	477666,77	4216178,08

	121	477689,58	4216201,37
	120	477695,67	4216195,40
	130	477714,77	4216214,91
	133	477644,73	4216283,50
	143	477626,69	4216261,25
	144	477603,31	4216224,20
	99	477589,39	4216196,40
3Y21	78	477908,68	4216169,38
	79	478011,38	4216274,26
	80	477902,57	4216380,81
	81	477843,38	4216320,37
	82	477845,20	4216318,59
	83	477814,77	4216287,52
	84	477822,36	4216280,09
	85	477813,47	4216271,01
	86	477809,27	4216266,73
	134	477885,85	4216250,14
	135	477894,74	4216259,22
	136	477882,33	4216271,37
	137	477873,44	4216262,29
3Y22	134	477885,85	4216250,14
	135	477894,74	4216259,22
	136	477882,33	4216271,37
	137	477873,44	4216262,29
3Y23	85	477813,47	4216271,01
	84	477822,36	4216280,09
	83	477814,77	4216287,52
	92	477809,02	4216293,15
	91	477800,13	4216284,07
3Y24	83	477814,77	4216287,52
	82	477845,20	4216318,59
	81	477843,38	4216320,37
	88	477776,44	4216386,00
	140	477753,15	4216374,87
	89	477720,33	4216353,82
	90	477795,94	4216279,79
	91	477800,13	4216284,07
	92	477809,02	4216293,15
3Y25	81	477843,38	4216320,37
	80	477902,57	4216380,81
	87	477865,24	4216417,36
	139	477796,34	4216395,51
	88	477776,44	4216386,00
3Y26	101	477983,05	4216354,48

	102	478030,21	4216402,64
	74	477981,08	4216450,75
	75	477906,61	4216429,33
3Y27	69	478006,97	4216339,45
	68	478015,86	4216348,53
	67	478002,57	4216361,54
	77	477993,63	4216352,42
3Y28	71	478037,61	4216301,05
	62	478112,91	4216377,94
	61	478091,04	4216399,36
	60	478090,89	4216413,84
	64	478084,59	4216413,15
	65	478052,72	4216380,60
	66	478036,64	4216396,34
	67	478002,57	4216361,54
	68	478015,86	4216348,53
	69	478006,97	4216339,45
	70	478002,77	4216335,17
3Y29	65	478052,72	4216380,60
	64	478084,59	4216413,15
	60	478090,89	4216413,84
	59	478090,17	4216482,12
	138	478039,37	4216467,51
	74	477981,08	4216450,75
	102	478030,21	4216402,64
	66	478036,64	4216396,34
3Y30	63	478122,45	4216368,60
	62	478112,91	4216377,94
	150	478172,21	4216505,71
	59	478090,17	4216482,12
	60	478090,89	4216413,84
	61	478091,04	4216399,36
	62	478112,91	4216377,94
3Y31	26	477746,21	4215948,67
	25	477786,78	4215990,10
	24	477782,85	4215993,94
	23	477825,94	4215202,01
	22	477232,58	4216037,95
	21	477916,69	4216109,07
	103	477889,85	4216135,36
	94	477794,46	4216037,96
	93	477714,28	4215956,08
3Y32	103	477889,85	4216135,36
	155	477916,08	4216162,13

	78	477908,68	4216169,38
	86	477809,27	4216266,73
	85	477813,47	4216271,01
	91	477800,13	4216284,07
	90	477795,94	4216279,79
	89	477720,33	4216353,82
	141	477712,90	4216349,06
	132	477691,24	4216329,83
	131	477760,70	4216261,81
	126	477767,13	4216255,51
	125	477818,58	4216205,14
	104	477825,14	4216198,72
	3Y33	30	477942,92
29		478045,62	4216240,72
79		478011,38	4216274,26
78		477908,68	4216169,38
3Y34	79	478011,38	4216274,26
	71	478037,61	4216301,05
	70	478002,77	4216335,17
	69	478006,97	4216339,45
	77	477993,63	4216352,42
	76	477989,48	4216348,18
	101	477983,05	4216354,48
	75	477906,61	4216429,33
	87	477865,24	4216417,36
	80	477902,57	4216380,81
3Y35	72	478063,51	4216275,69
	56	478171,26	4216385,72
	55	478169,34	4216387,60
	54	478185,35	4216403,96
	53	478170,91	4216418,09
	63	478122,45	4216368,60
	62	478112,91	4216377,94
	71	478037,61	4216301,05
3Y36	13	477953,86	4216072,67
	20	477947,36	4216079,04
	15	477918,68	4216049,76
	14	477925,18	4216043,39
3Y37	104	477825,14	4216198,72
	125	477818,58	4216205,14
	111	477741,97	4216126,91
	110	477730,74	4216115,44
	109	477731,42	4216114,77
	106	477730,37	4216113,70



	105	477717,31	4216100,36
	97	477702,70	4216085,44
	96	477708,57	4216079,68
	95	477729,71	4216101,27
3Y38	126	477767,13	4216255,51
	131	477760,70	4216261,81
	130	477714,77	4216214,91
	120	477695,67	4216195,40
	119	477692,97	4216192,64
	118	477694,34	4216180,47
	117	477697,92	4216176,97
	116	477728,82	4216208,52
	129	477749,54	4216229,69
	128	477746,77	4216232,40
	127	477746,75	4216234,69
3Y39	12	478011,14	4216016,57
	27	478037,37	4216043,35
	30	477942,92	4216135,84
	155	477916,08	4216162,13
	103	477889,85	4216135,36
	21	477916,69	4216109,07
	20	477947,36	4216079,04
	13	477953,86	4216072,67
3Y40	10	477958,99	4215963,30
	11	477924,48	4215997,05
	5	477918,20	4215990,64
	4	477952,69	4215956,87
3Y41	48	478360,41	4216233,39
	45	478310,81	4216222,73
	44	478286,07	4216217,41
	39	478250,73	4216209,37
	38	478213,77	4216196,19
	37	478190,73	4216184,74
	36	478169,70	4216171,70
	175	478200,55	4216141,48
	176	478201,55	4216142,03
	177	478226,04	4216147,65
	178	478245,29	4216154,07
	179	478388,68	4216192,47
3Y42	66	478036,64	4216396,34
	102	478030,21	4216402,64
	101	477983,05	4216354,48
	76	477989,48	4216348,18
	77	477993,63	4216352,42

	67	478002,57	4216361,54
3Y43	151	477980,49	4216107,38
	152	477994,52	4216121,71
	153	477986,64	4216129,41
	154	477972,63	4216115,08
3Y44	36	478169,70	4216171,70
	35	478154,45	4216160,39
	28	478140,12	4216148,18
	27	478037,37	4216043,35
	170	478069,34	4216012,01
	171	478099,32	4216036,07
	172	478133,49	4216080,06
	173	478167,94	4216118,52
	174	478187,75	4216134,33
	175	478200,55	4216141,48
	3Y45	27	478037,37
12		478011,14	4216016,57
10		477958,99	4215963,30
4		477952,69	4215956,87
3		477889,81	4215892,73
2		477884,29	4215886,79
156		477885,37	4215885,70
157		477869,86	4215866,25
158		477853,15	4215839,69
159		477841,28	4215815,71
160		477832,44	4215791,75
161		477812,50	4215714,79
162		477848,31	4215705,49
163		477863,80	4215766,99
164		477878,32	4215807,01
165		477893,23	4215834,16
166		477910,51	4215858,15
167		477924,00	4215872,81
168		478006,01	4215956,27
169		478044,75	4215992,28
170	478069,34	4216012,01	

».